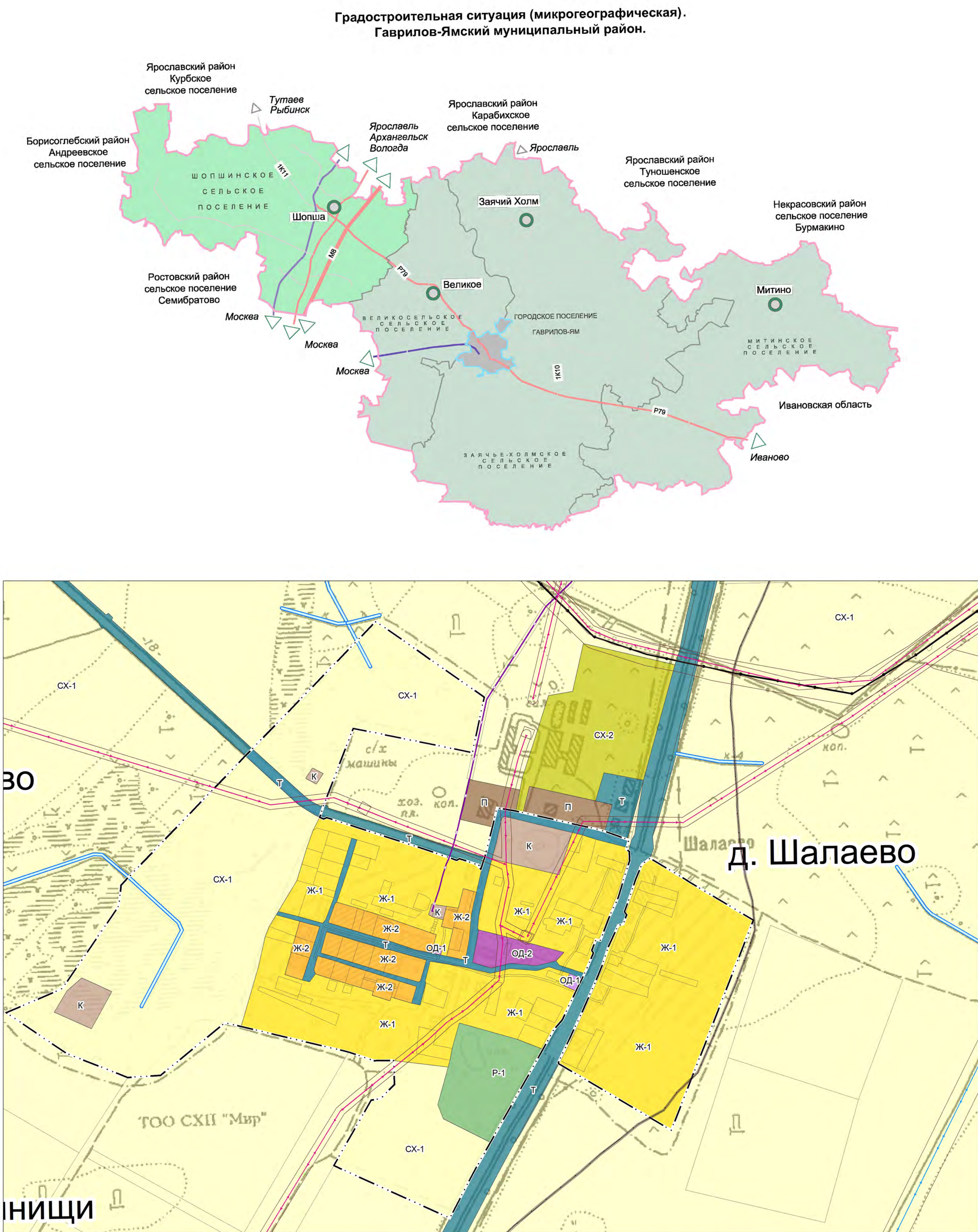
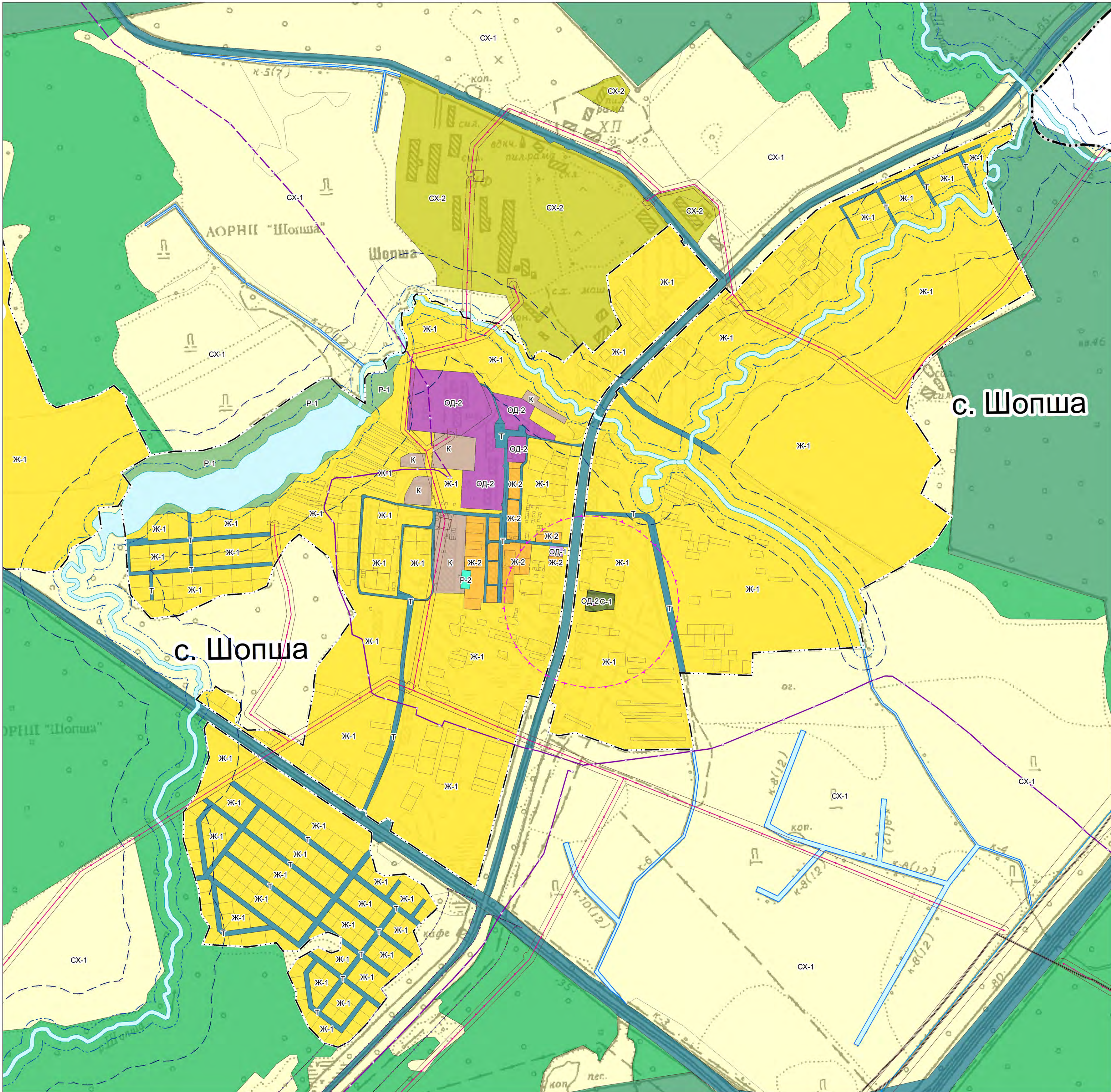
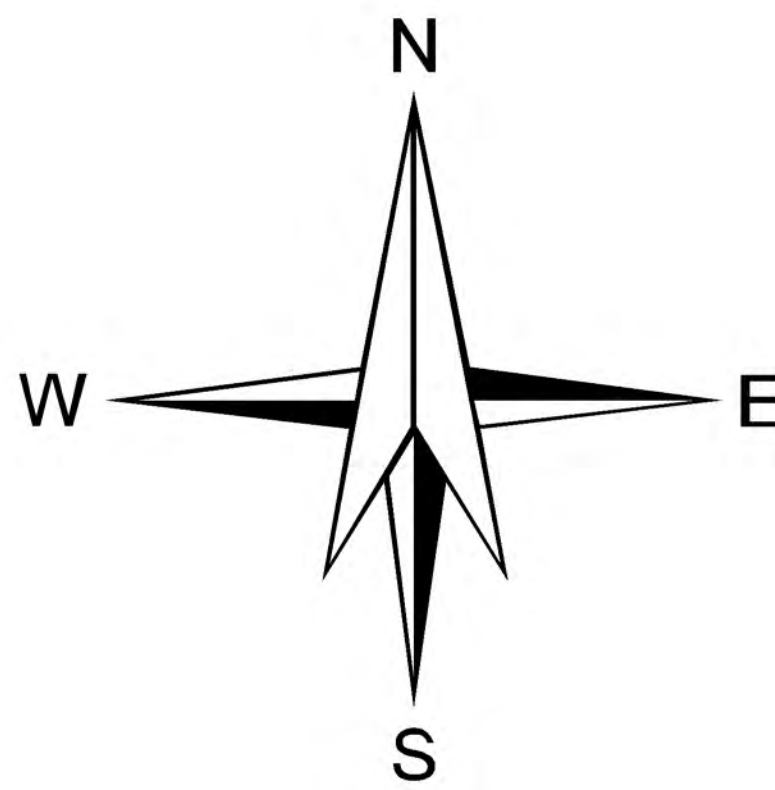




ПРАВИЛА ЗЕМЛЕПОЛЬЗОВАНИЯ И ЗАСТРОЙКИ ШОПШИНСКОГО СЕЛЬСКОГО ПОСЕЛЕНИЯ  
ГАВРИЛОВ-ЯМСКОГО РАЙОНА ЯРОСЛАВСКОЙ ОБЛАСТИ

Карта градостроительного зонирования. с. Шопша, с. Ильинское-Урусово, с. Заречье, д. Шалаево, с. Щекотово, д. Коромыслово



УСЛОВНЫЕ ОБОЗНАЧЕНИЯ:

ГРАНИЦЫ ЕДИНИЦ АДМИНИСТРАТИВНО-ТЕРРИТОРИАЛЬНОГО ДЕЛЕНИЯ:

— ГРАНИЦА СЕЛЬСКОГО ПОСЕЛЕНИЯ  
— ГРАНИЦА НАСЕЛЕННОГО ПУНКТА

ТЕРРИТОРИАЛЬНЫЕ ЗОНЫ:

- Ж-1 индивидуальная жилая застройка
- Ж-2 малоэтажная жилая застройка
- СК-1 зоны сельскохозяйственных угодий
- СК-2 зоны сельскохозяйственного назначения, предназначенная для ведения сельскохозяйственного производства
- СК-3 зона садоводческих, огороднических или дачных некоммерческих объединений граждан
- Р-1 зоны рекреационного назначения
- Р-2 зоны спорта
- С-1 зона кладбищ
- С-2 зона режимных территорий
- П производственная зона
- ОО-1 территории для отдыха, туризма
- К коммунально-складская зона
- Т зона транспортной инфраструктуры
- ОД-1 зона делового и коммерческого назначения
- ОД-2 зона размещения объектов общественного назначения
- ЗОНА ЛЕСОВ
- ЛЕСОПАРКОВАЯ ЗОНА

ЗОНА С ОСОБЫМИ УСЛОВИЯМИ ИСПОЛЬЗОВАНИЯ ТЕРРИТОРИИ:

- ОХРАННАЯ ЗОНА ЛИНЕЙНЫХ ОБЪЕКТОВ
- ПРИОДРОЖНАЯ ПОЛОСА
- ПАМЯТНИК ПРИРОДЫ
- ЗАЩИТНАЯ ЗОНА ОБЪЕКТА КУЛЬТУРНОГО НАСЛЕДИЯ
- САНИТАРНО-ЗАЩИТНАЯ ЗОНА
- ВОДООХРАННАЯ ЗОНА
- БЕРЕГОВАЯ ПОЛОСА

0 50 100 200 300 400 500 Метры  
1 сантиметр = 50 метров

